

الجدران تحدد
طابع كل مساحة

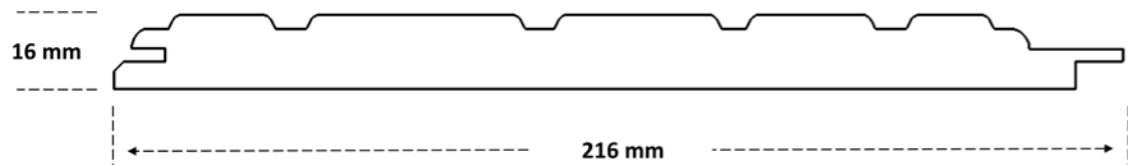
FP **FITPANEL**[®]
— 3D WALL PANELS —

Hardy Amies
14 SAVILE ROW, LONDON





FP501



FP501	الكود
216 mm	العرض
2800 mm	الارتفاع
16 mm	السمائة

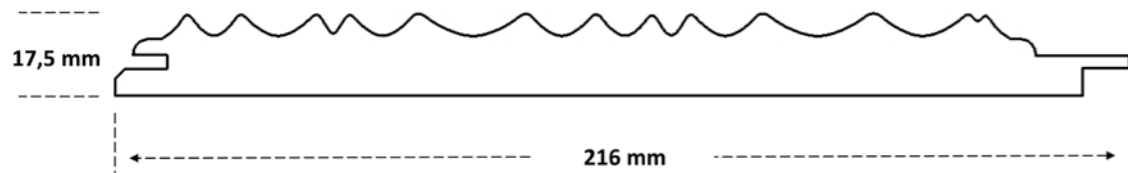
FP501	التعبئة
4 قطع	المحتوى
2.31 m2	مساحة التغطية
24.8 Kg	الوزن







FP502



الكود	FP502
العرض	216 mm
الارتفاع	2800 mm
السماكة	17.5 mm

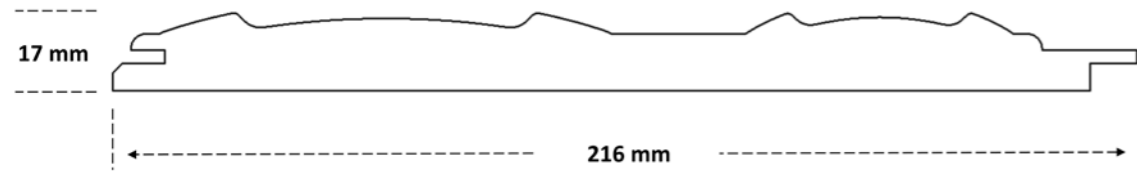
التغليف	FP502
المحتوى	4 قطع
مساحة التغطية	2.31 m2
الوزن	24.8 Kg





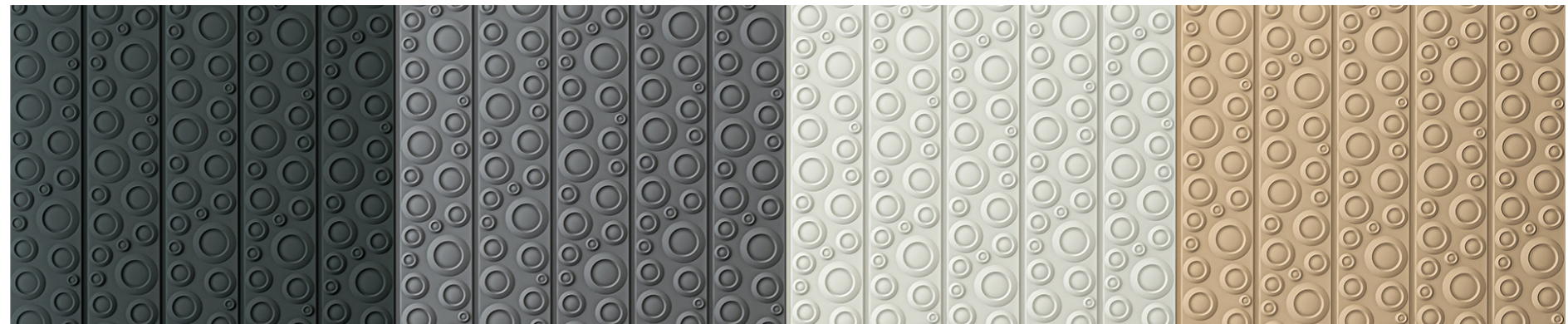


FP503



FP503	الرمز
216 mm	العرض
2800 mm	الارتفاع
17 mm	السماكة

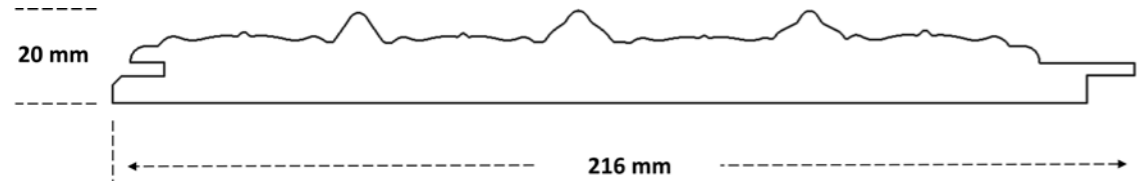
FP503	التغليف
4 قطع	المحتوى
2.31 m ²	مساحة التغطية
23.2 Kg	الوزن





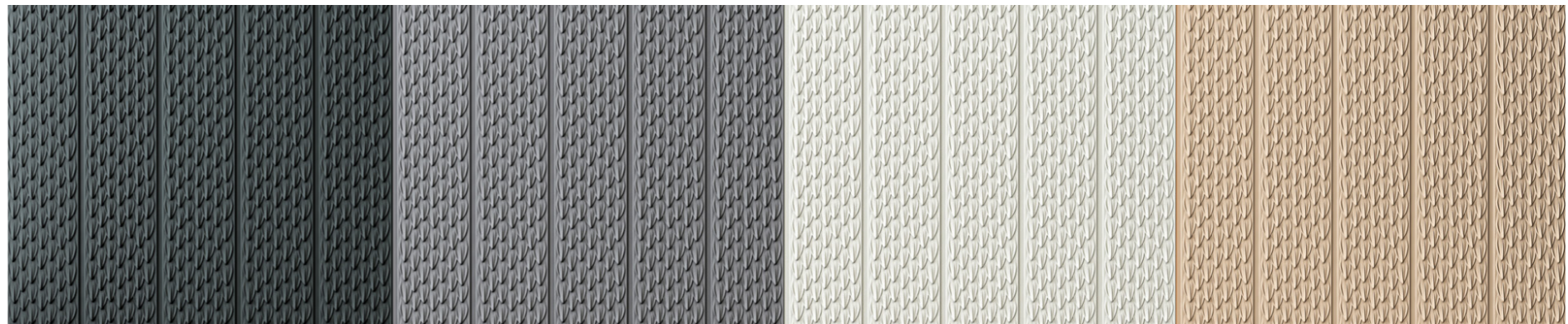


FP504



الكود	FP504
العرض	216 mm
الارتفاع	2800 mm
السماكة	20 mm

التغليف	FP504
المحتوى	4 قطع
مساحة التغطية	2.31 m2
الوزن	24.4 Kg



خيارات التشطيب

الألواح الخام

- ◇ يتم توريدها بدون معالجة لتناسب تطبيقات التشطيب المخصصة
- ◇ الأسطح جاهزة للطلاء، ولا تتطلب أي صنفرة إضافية
- ◇ متوافقة مع مجموعة واسعة من أنظمة الطلاء، بما في ذلك الدهانات السيلولوزية والبولي يوريثان والصناعية والأكريليك والدهانات المائية

التشطيب بطبقة الممبرين

- ◇ يتم توريدها جاهزة للتركيب
- ◇ سطح ناعم الملمس بللمسة نهائية مطفية وناعمة
- ◇ متوفرة بأربعة ألوان قياسية
- ◇ مقاومة لبصمات الأصابع والخدوش
- ◇ بديل أكثر متانة من الأسطح المطلية، خاصة في المناطق ذات الاستخدام الكثيف



رمادي عاصفي



رمادي حجري



رمادي جديد



كابوتشينو

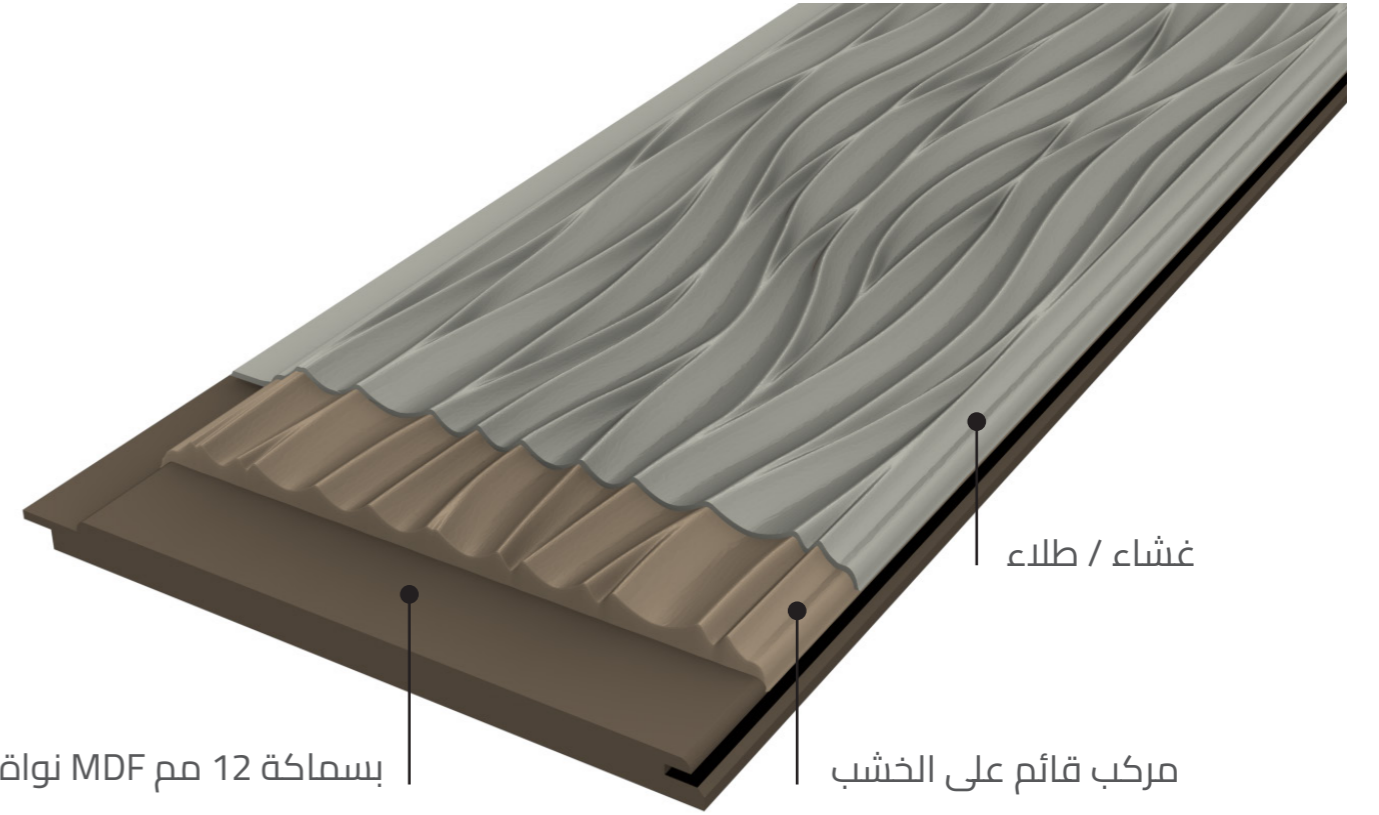
التشطيبات المخصصة بالممبرين

- ◇ متوفرة عند الطلب، بحد أدنى للطلب 250 وحدة
- ◇ تتوفر ألوان مخصصة وسماكات ممبرين تتراوح بين 0.20 و 0.50 مم

المحتوى الرقمي

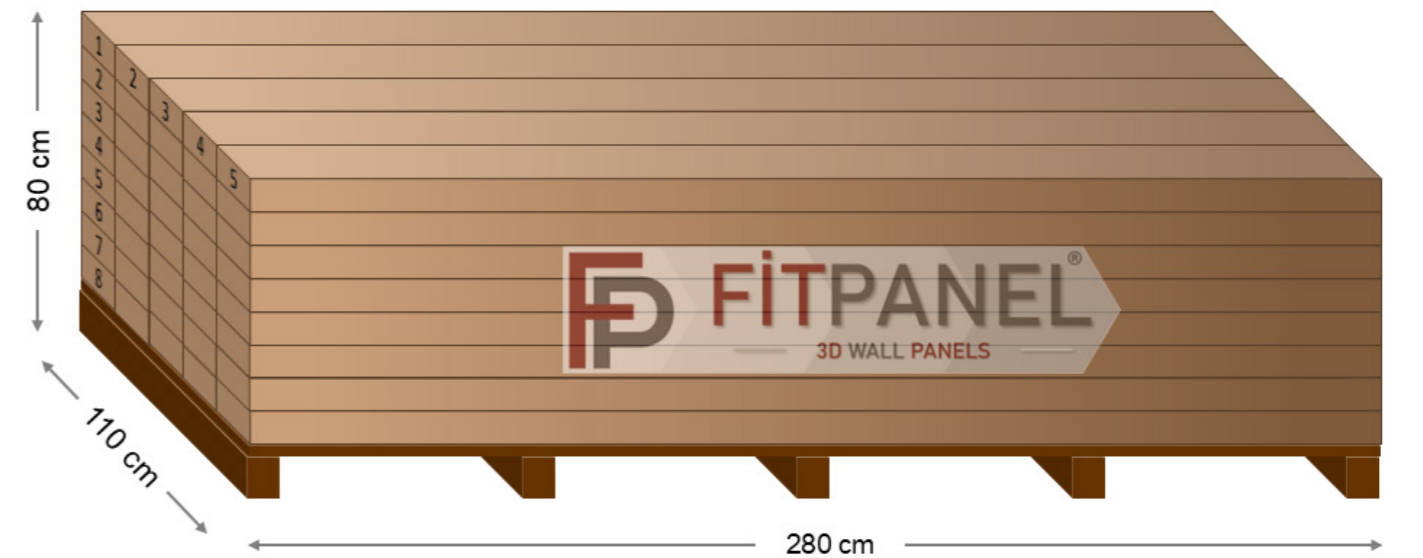
عند الطلب للمصممين والمعماريين لدمج منتجاتنا في مشاريعهم الرقمية STL / 3ds Max
تتوفر ملفات

هيكل اللوح



- ◇ ISO 9001:2015 المستخدم في منتجاتنا في منشآت حاصلة على شهادة MDF يتم تصنيع
- ◇ TS EN 717-1 ويتوافق مع معيار E0 يحقق المنتج مستوى انبعاثات
- ◇ FSC والطبقة المركبة الخشبية معتمدة وفق معايير MDF كما أن عمليات إنتاج

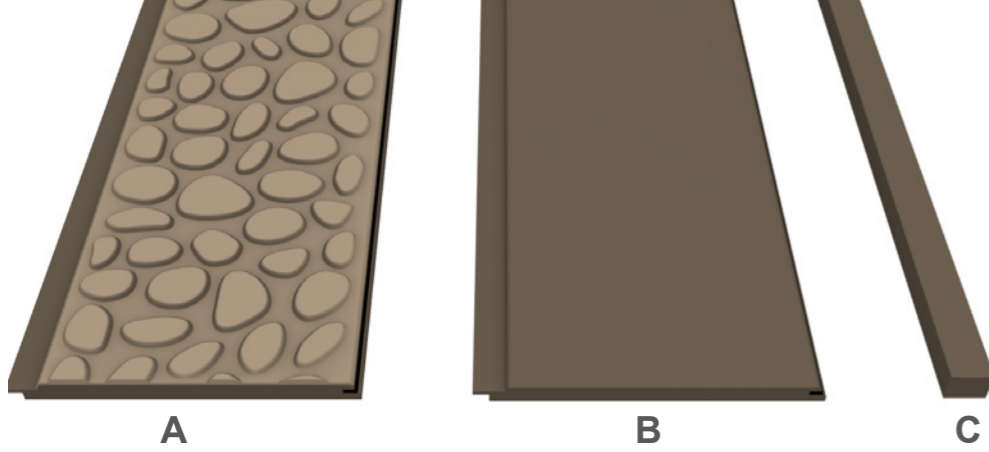
معلومات البالت



كل منصة: 40 عبوة (160 لوغًا) — الوزن التقريبي: 1050 كجم

المكونات

- لوحة جداري ثلاثي الأبعاد - الأبعاد (A) 20-16 × 216 × 2800 مم
لوحة قاعدة مسطح - (B) 12 × 216 × 2800 مم
بروفيل البداية والنهاية - (C) 22 × 30 × 2800 مم

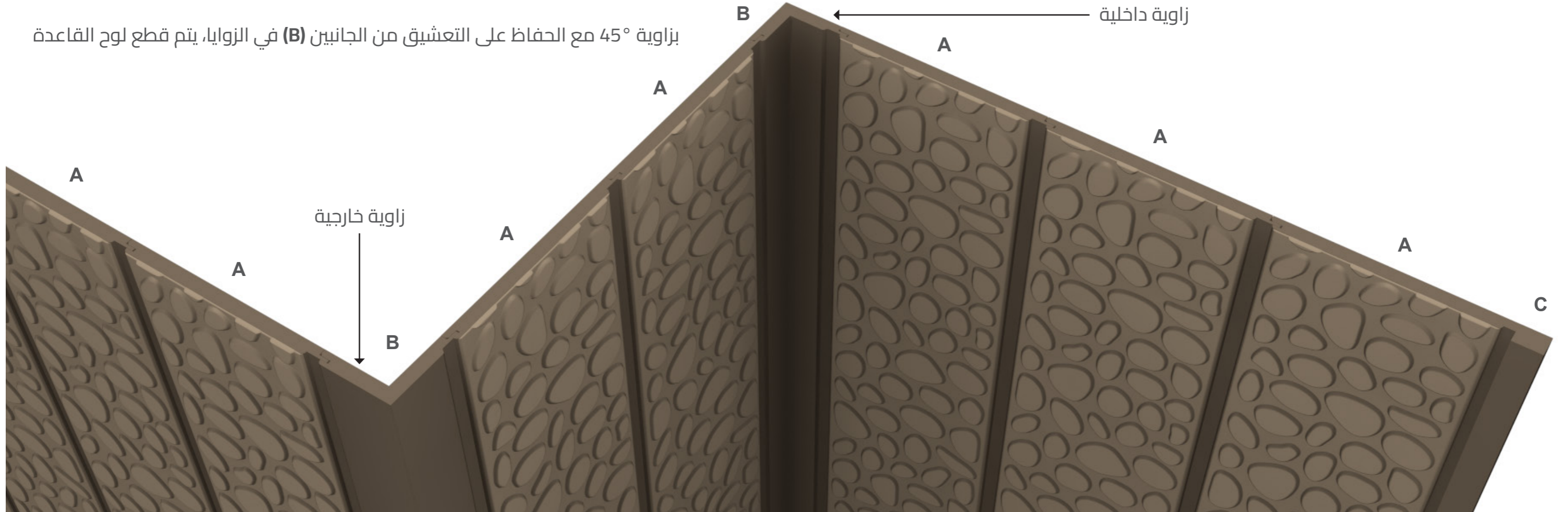


ملاحظات التركيب

- ◇ يتم تركيب الألواح باستخدام نظام تعشيق (ذكر وأنثى) لضمان تركيب سريع ودقيق
- ◇ بشكل منفصل، خام أو جاهزة (C) والبروفيلات (B) يتم توريد ألواح القاعدة
- ◇ إذا كان سطح الجدار مستويًا وناعقًا
- يمكن تثبيت الألواح باستخدام مواد لاصقة مناسبة
- يوصى باستخدام لاصق بولي يوريثان
- الأسطح غير المطلية توفر التصاقًا أفضل
- ◇ إذا كان سطح الجدار غير مستوي
- يجب تركيب هيكل فرعي أفقي قبل التركيب
- أقصى مسافة بين العوارض: 60 سم
- يمكن تثبيت الألواح بمسامير بدون رأس أو غراء الخشب أو كليهما

مثال على التركيب مع الزوايا

بزاوية 45° مع الحفاظ على التعشيق من الجانبين (B) في الزوايا، يتم قطع لوح القاعدة



ما وراء الخطوط المستقيمة



fitpanel3d.com