

Wände definieren den
Charakter jedes Raumes

FP **FITPANEL**[®]
— 3D WALL PANELS —

Hardy Amies
14 SAVILE ROW, LONDON





FP501



FP501



CODE	FP501
Breite	216 mm
Länge	2800 mm
Dicke	16 mm

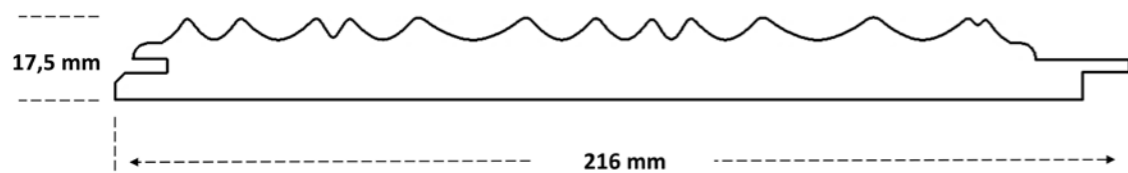
VERPACKUNG	FP501
Inhalt	4 Stück
Abdeckfläche	2.31 m ²
Gewicht	24.8 Kg







FP502



CODE	FP502
Breite	216 mm
Länge	2800 mm
Dicke	17.5 mm

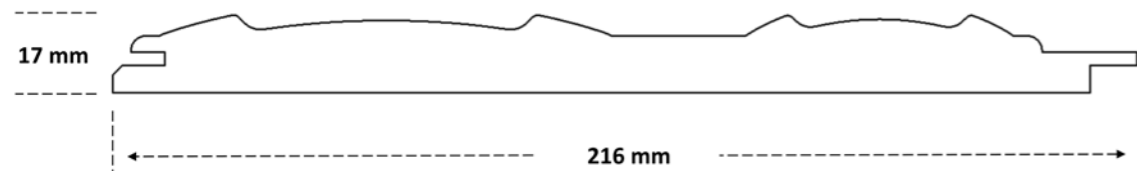
VERPACKUNG	FP502
Inhalt	4 Stück
Abdeckfläche	2.31 m ²
Gewicht	24.8 Kg





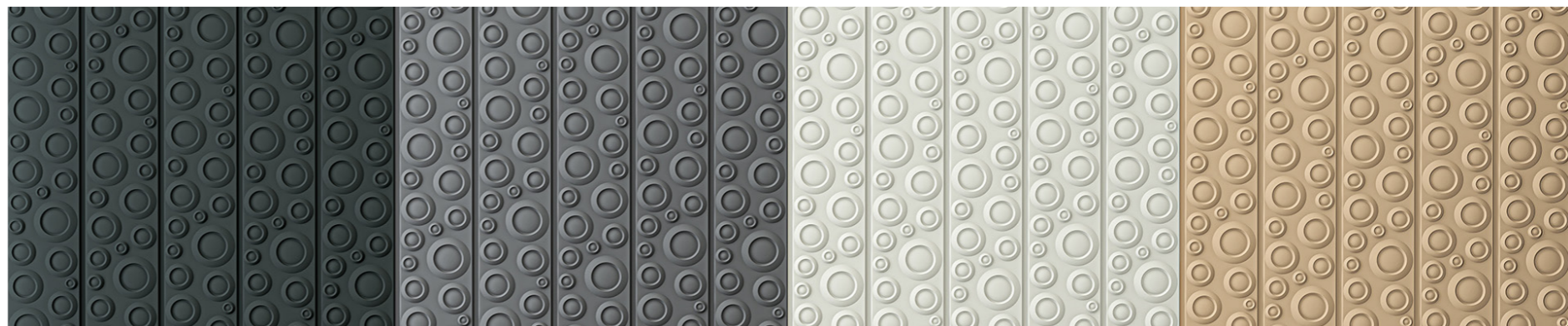


FP503

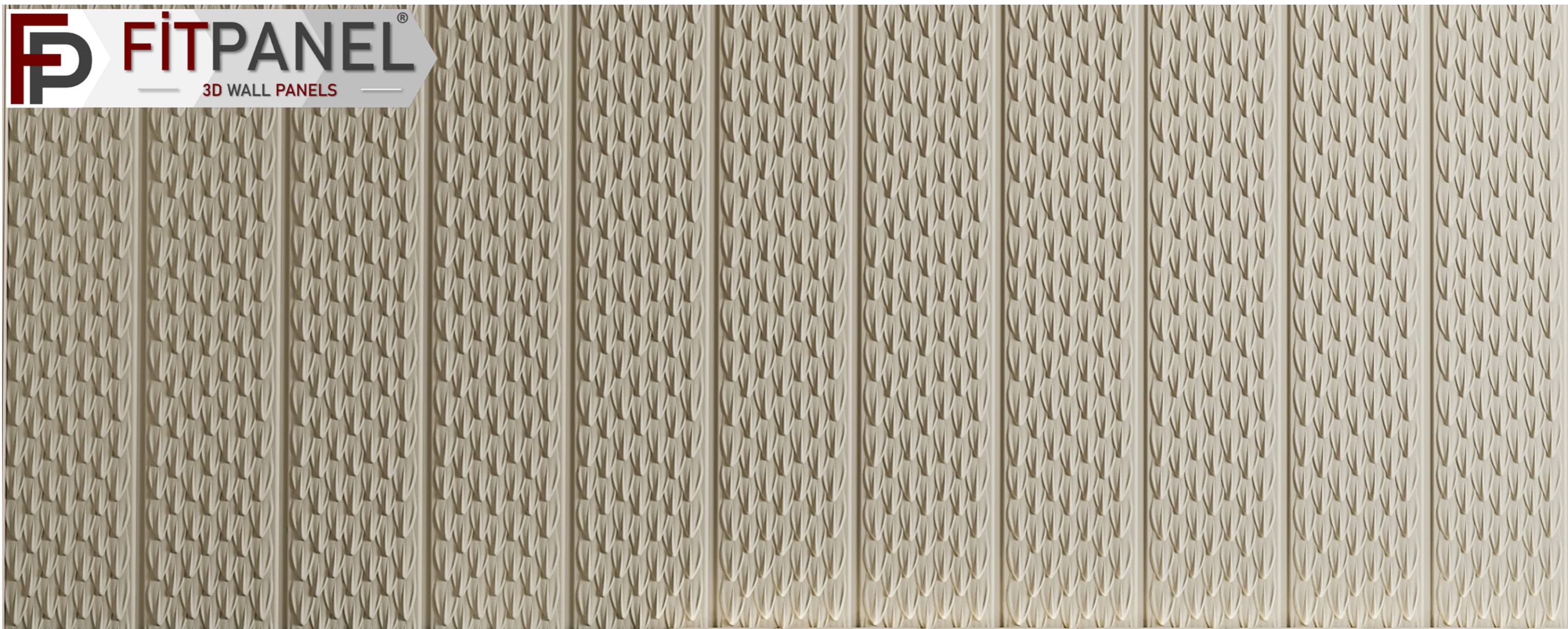


CODE	FP503
Breite	216 mm
Länge	2800 mm
Dicke	17 mm

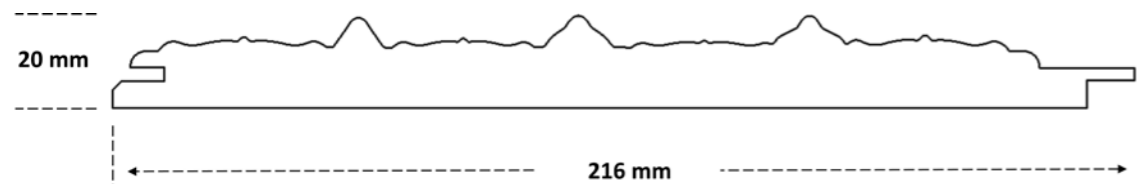
VERPACKUNG	FP503
Inhalt	4 Stück
Abdeckfläche	2.31 m ²
Gewicht	23.2 Kg





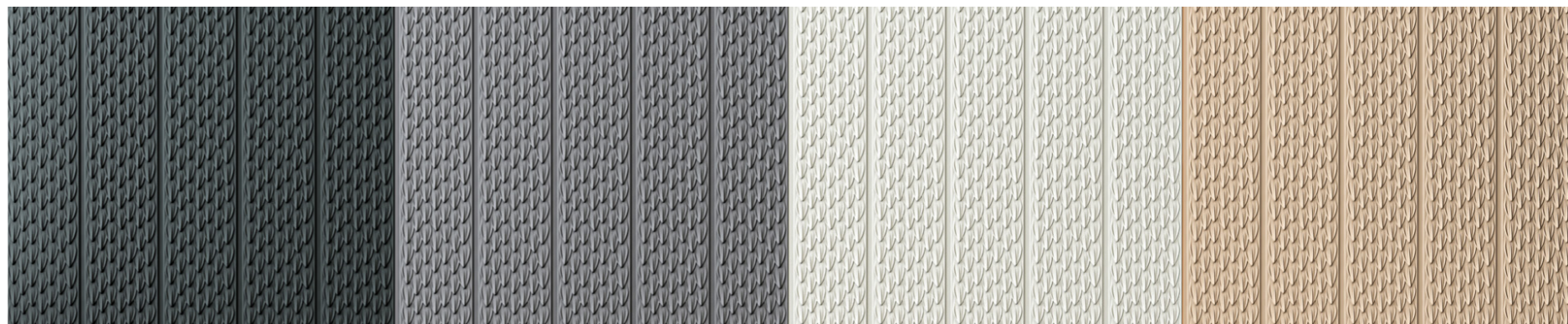


FP504



CODE	FP504
Breite	216 mm
Länge	2800 mm
Dicke	20 mm

VERPACKUNG	FP504
Inhalt	4 Stück
Abdeckfläche	2.31 m ²
Gewicht	24.4 Kg



OBERFLÄCHENOPTIONEN

Rohplatten

- ◇ Unbehandelt geliefert für individuelle Oberflächenbearbeitung.
- ◇ Oberflächen sind lackierfertig; kein zusätzliches Schleifen erforderlich.
- ◇ Kompatibel mit einer Vielzahl von Lacksystemen, darunter Zellulose-, Polyurethan-, synthetische, Acryl- und wasserbasierte Lacke.

Membranbeschichtungen

- ◇ Montagefertig geliefert.
- ◇ Soft-Touch-Oberfläche mit matter, glatter Haptik.
- ◇ In vier Standardfarben erhältlich.
- ◇ Beständig gegen Fingerabdrücke und Kratzer.
- ◇ Eine langlebige Alternative zu lackierten Oberflächen, besonders in stark beanspruchten Bereichen.



Sturm Grau



Stein Grau



Modern Grau



Cappuccino

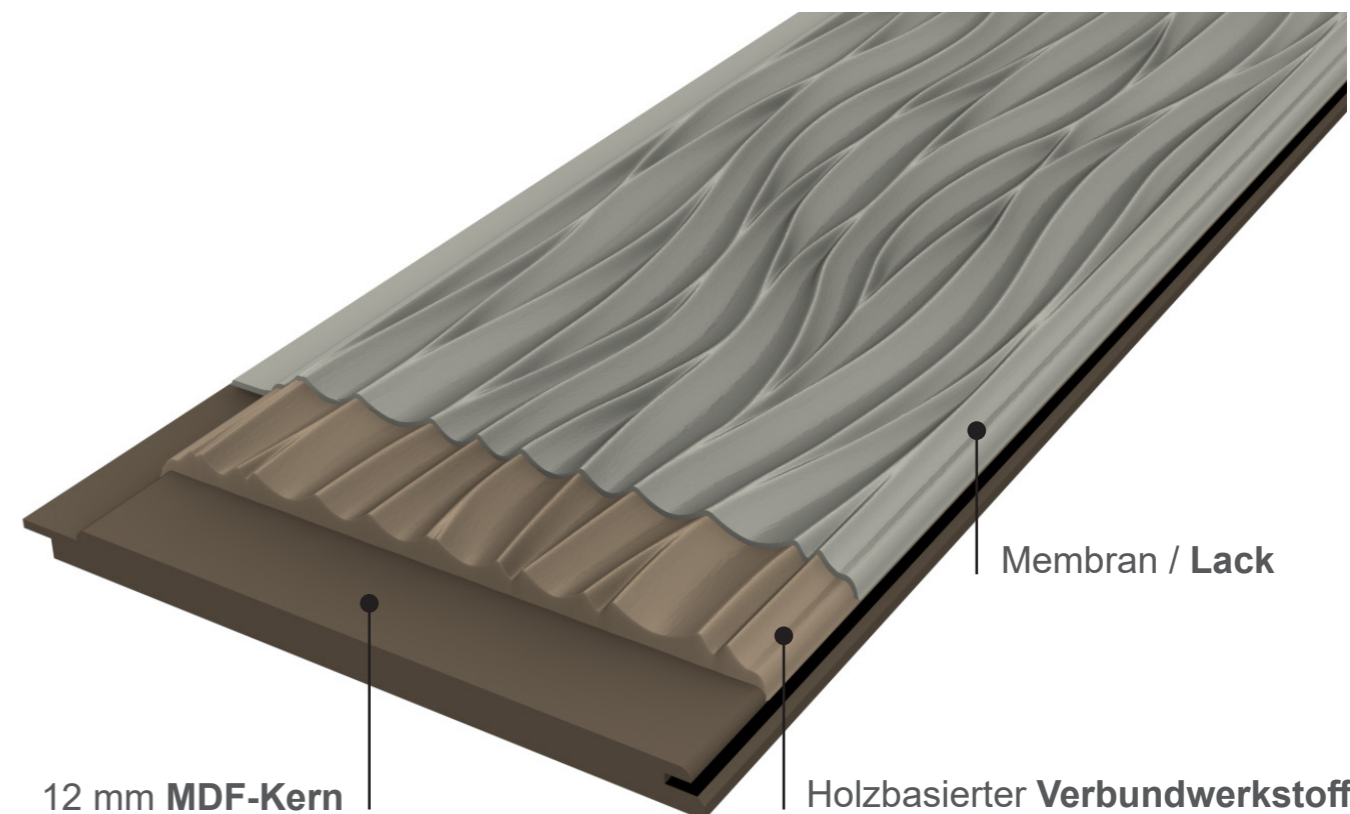
Individuelle Membranbeschichtungen

- ◇ Auf Anfrage erhältlich (Mindestbestellmenge: 250 Stück).
- ◇ Individuelle Farben und Membrandicken von 0,20–0,50 mm verfügbar.

DIGITALE INHALTE

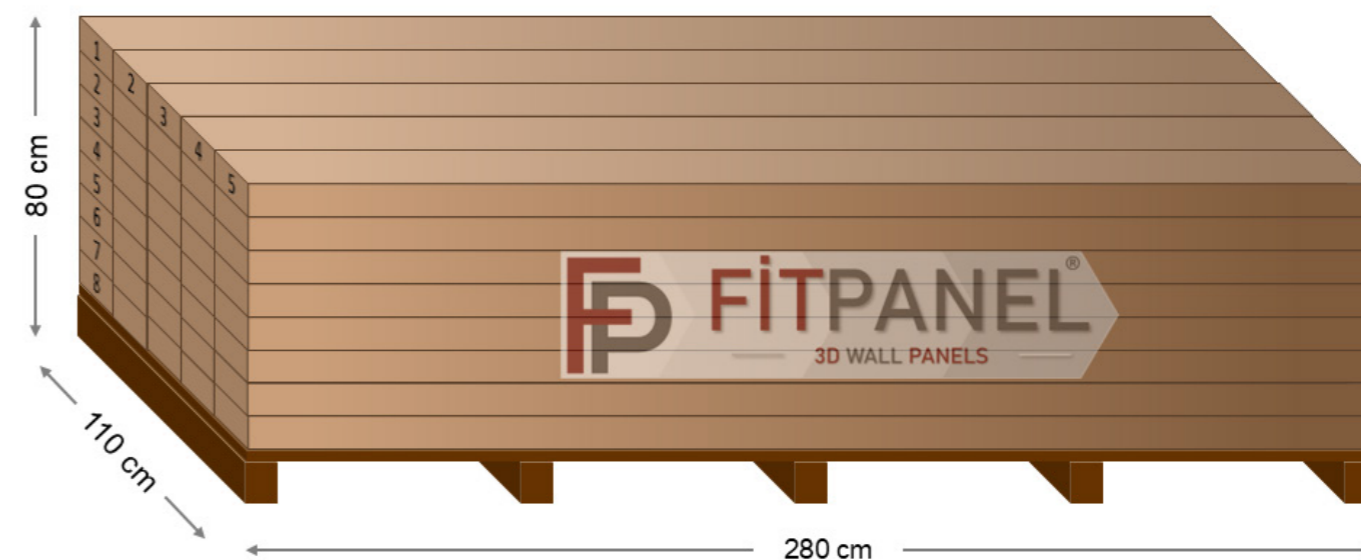
Für Designer und Innenarchitekten stehen STL- und 3ds-Max-Modelldateien auf Anfrage zur Verfügung, um unsere Produkte problemlos in digitale Projekte zu integrieren.

PANELAUFBAU



Das verwendete MDF wird in **ISO 9001:2015** zertifizierten Produktionsanlagen hergestellt und erfüllt die Emissionsklasse **E0** gemäß **TS EN 717-1**. Sowohl das MDF als auch die holzbasierten Verbundschichten werden in **FSC-zertifizierten** Prozessen produziert.

PALETTENINFORMATIONEN



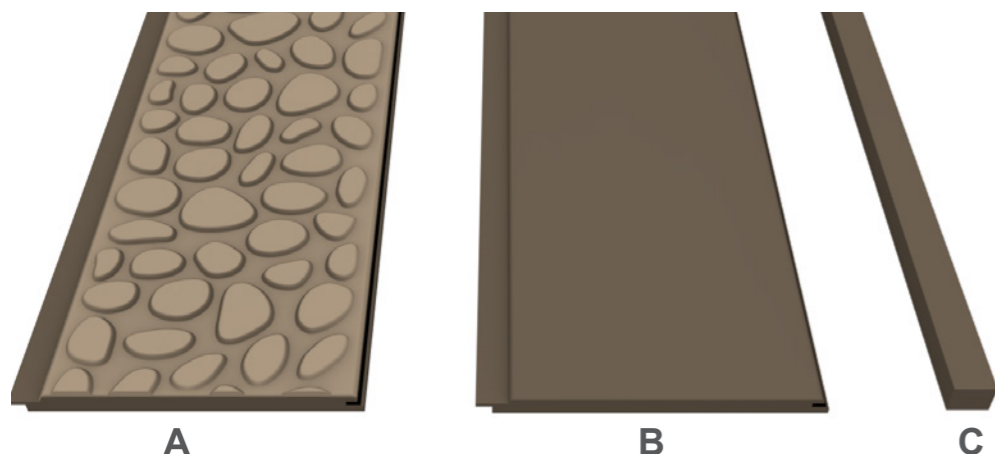
Jede Palette enthält 40 Pakete (160 Paneele). Gewicht: ca. 1050 kg

KOMPONENTEN

A: 3D-Wandpaneel - 2800 x 216 x (16-20) mm

B: Flaches Basispaneel - 2800 x 216 x 12 mm

C: Start- und Endprofil - 2800 x 30 x 22 mm

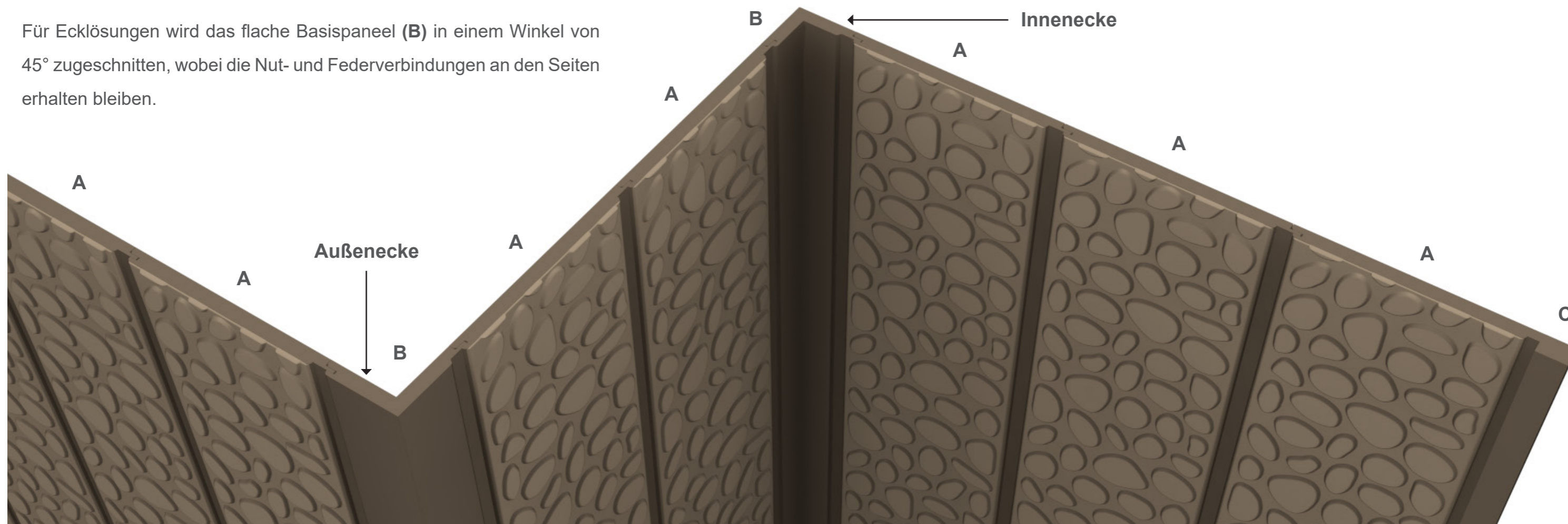


MONTAGEHINWEISE

- ◇ Die Paneele werden durch ein Nut-und-Feder-System schnell und präzise miteinander verbunden.
- ◇ Flache Basispaneele (**B**) sowie Start- und Endprofile (**C**) sind separat erhältlich, wahlweise roh oder beschichtet.
- ◇ Bei glatten und ebenen Wandflächen:
 - Die Montage kann mit geeigneten Bauklebstoffen erfolgen.
 - Polyurethanbasierte Klebstoffe werden empfohlen.
 - Unbehandelte (rohe) Wandflächen bieten eine optimale Haftung.
- ◇ Bei unebenen oder unregelmäßigen Wandflächen:
 - Vor der Montage ist eine horizontale Unterkonstruktion (Lattensystem) zu installieren.
 - Maximaler Abstand zwischen den Latten: 60 cm.
 - Die Paneele können mit kopflosen Nägeln, Holzleim oder einer Kombination aus beiden befestigt werden.

MONTAGEBEISPIEL MIT ECKLÖSUNGEN

Für Ecklösungen wird das flache Basispaneel (**B**) in einem Winkel von 45° zugeschnitten, wobei die Nut- und Federverbindungen an den Seiten erhalten bleiben.



JENSEITS GERADER LINIEN



fitpanel3d.com