

Les murs définissent
le caractère de chaque espace

FP **FITPANEL**[®]
— 3D WALL PANELS —

Hardy Amies
14 SAVILE ROW, LONDON





FP501



FP501



CODE	FP501
Largeur	216 mm
Hauteur	2800 mm
Épaisseur	16 mm

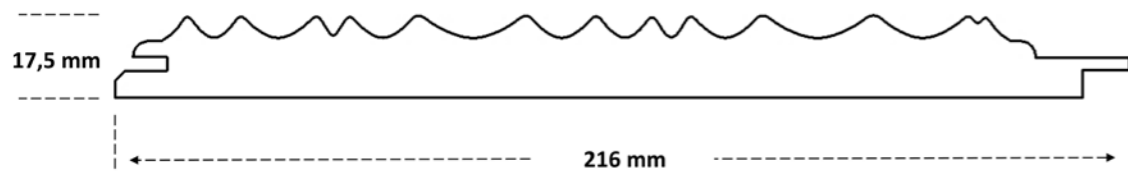
EMBALLAGE	FP501
Contenu	4 pièces
Surface Couverte	2.31 m ²
Poids	24.8 Kg







FP502



CODE	FP502
Largeur	216 mm
Hauteur	2800 mm
Épaisseur	17.5 mm

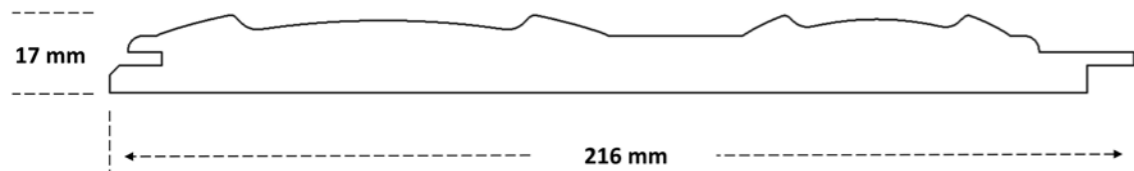
EMBALLAGE	FP502
Contenu	4 pièces
Surface Couverte	2.31 m ²
Poids	24.8 Kg





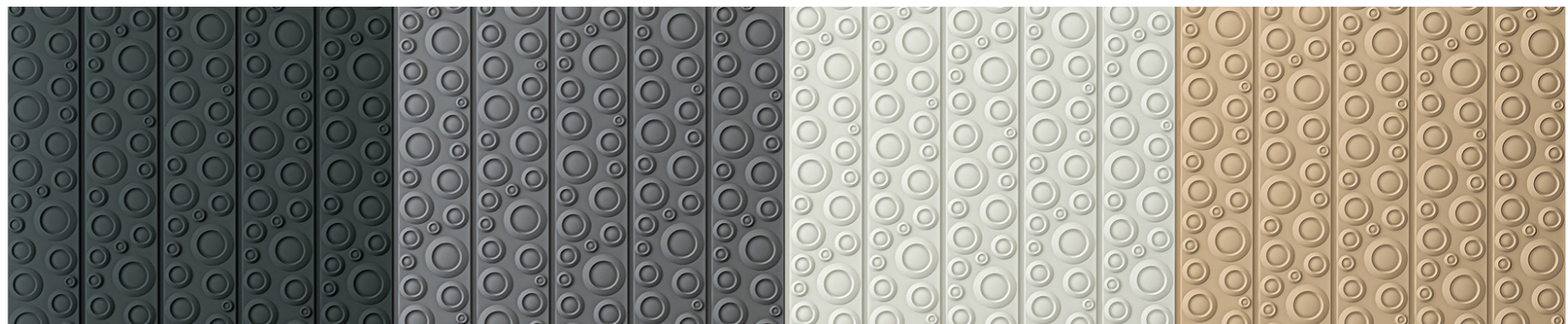


FP503



CODE	FP503
Largeur	216 mm
Hauteur	2800 mm
Épaisseur	17 mm

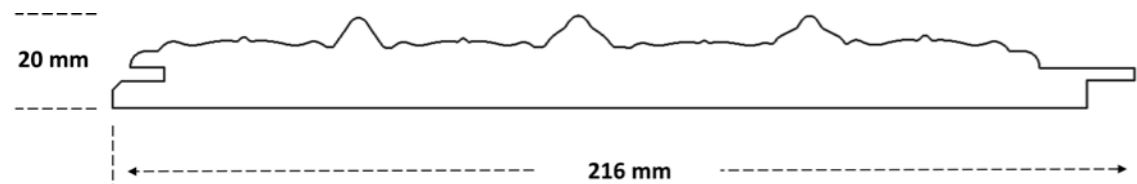
EMBALLAGE	FP503
Contenu	4 pièces
Surface Couverte	2.31 m ²
Poids	23.2 Kg





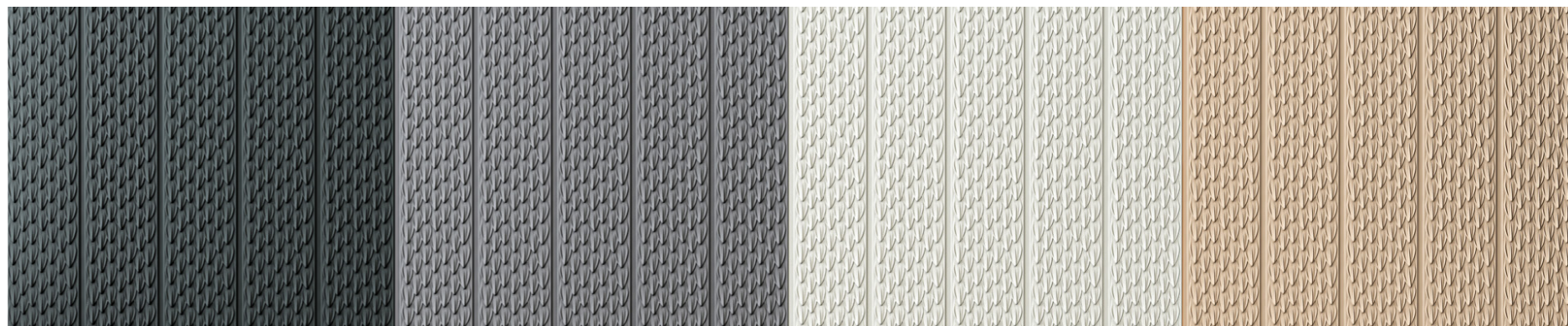


FP504



CODE	FP504
Largeur	216 mm
Hauteur	2800 mm
Épaisseur	20 mm

EMBALLAGE	FP504
Contenu	4 pièces
Surface Couverte	2.31 m ²
Poids	24.4 Kg



OPTIONS DE FINITION
Panneaux bruts

- ◇ Fournis non traités pour des applications de finition personnalisées.
- ◇ Les surfaces sont prêtes à être peintes ; aucun ponçage supplémentaire n'est nécessaire.
- ◇ Compatibles avec une large gamme de systèmes de revêtement, y compris les peintures cellulosiques, polyuréthanes, synthétiques, acryliques et à base d'eau.

Finitions avec membrane

- ◇ Livrés prêts à être installés.
- ◇ Surface à effet soft-touch, avec une finition mate et lisse.
- ◇ Disponibles en quatre couleurs standards.
- ◇ Résistants aux traces de doigts et aux rayures.
- ◇ Une alternative plus durable aux surfaces peintes, en particulier dans les zones à fort passage.



Gris Tempête



Gris Pierre



Gris Moderne



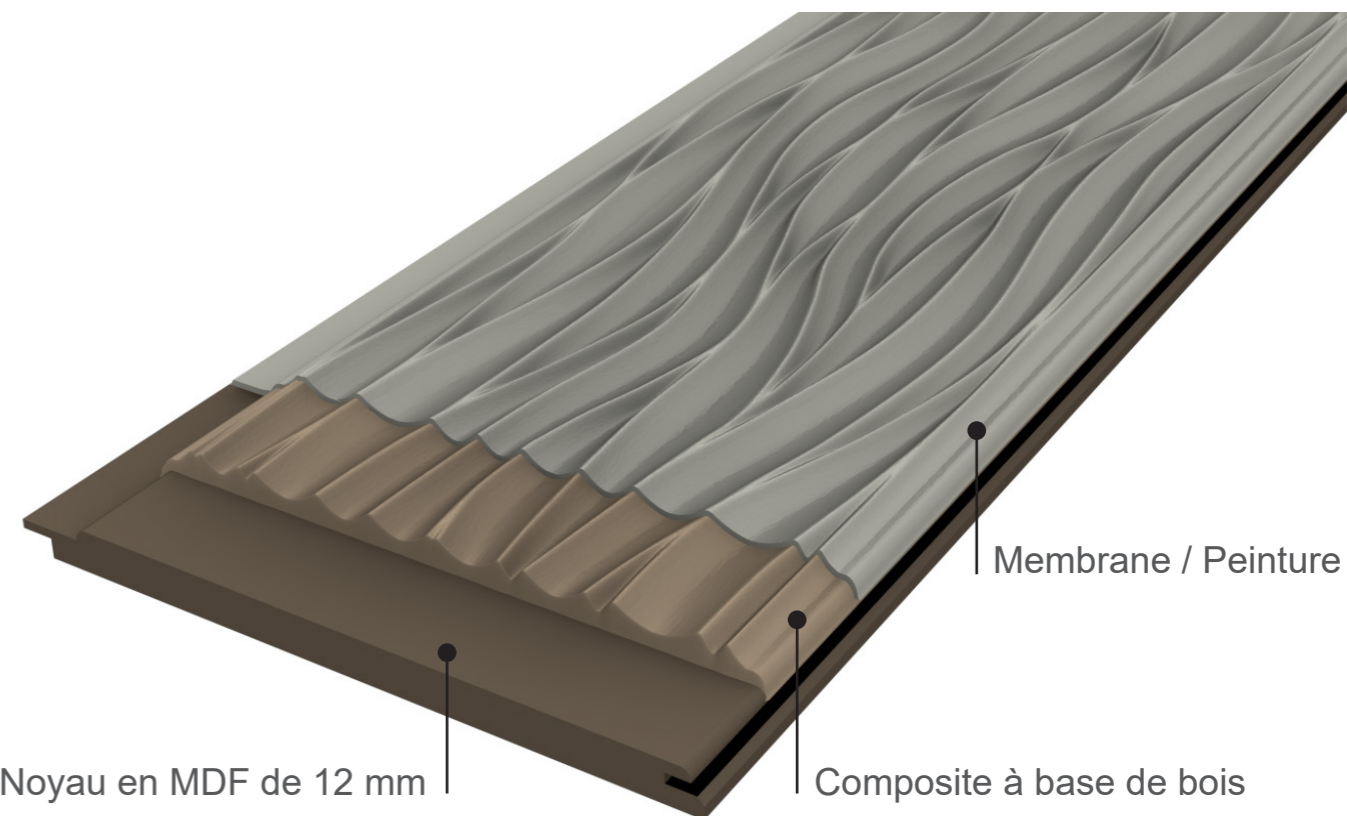
Cappuccino

Finitions membrane personnalisées

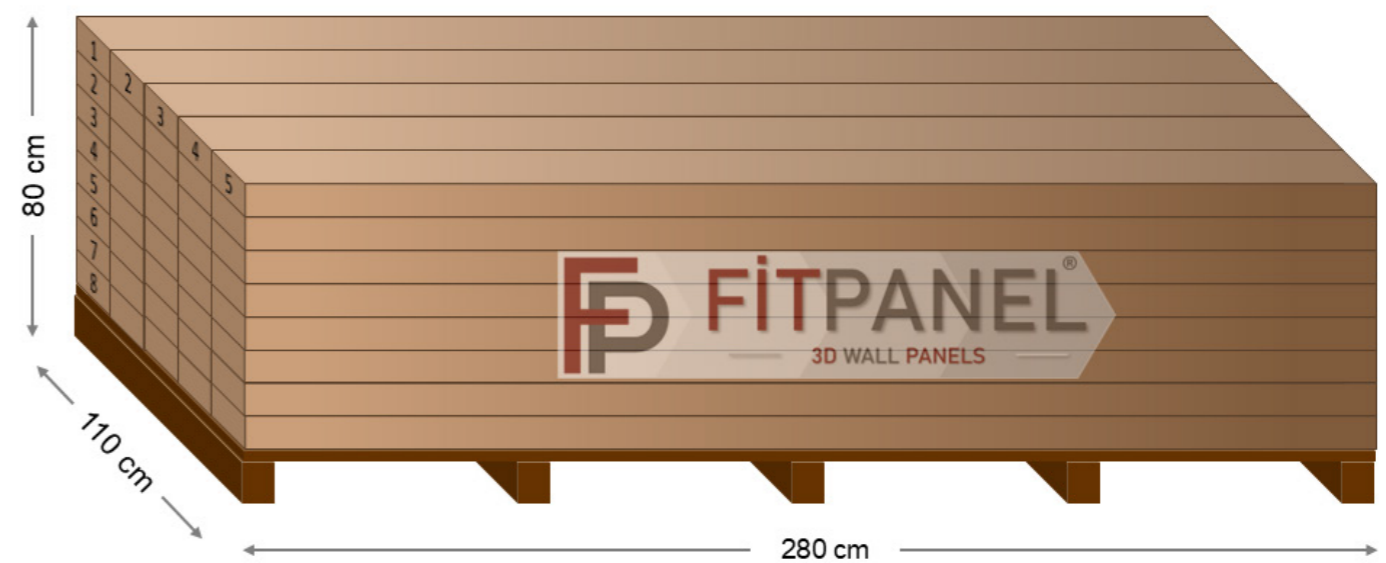
- ◇ Disponibles sur demande, avec une quantité minimale de commande de 250 unités.
- ◇ Possibilité de couleurs personnalisées et d'épaisseurs de membrane comprises entre 0,20 et 0,50 mm.

CONTENU NUMÉRIQUE

Des fichiers modèles **STL** et **3ds Max** sont disponibles sur demande pour les designers et les architectes d'intérieur souhaitant intégrer nos produits dans leurs projets numériques.

STRUCTURE DU PANNEAU


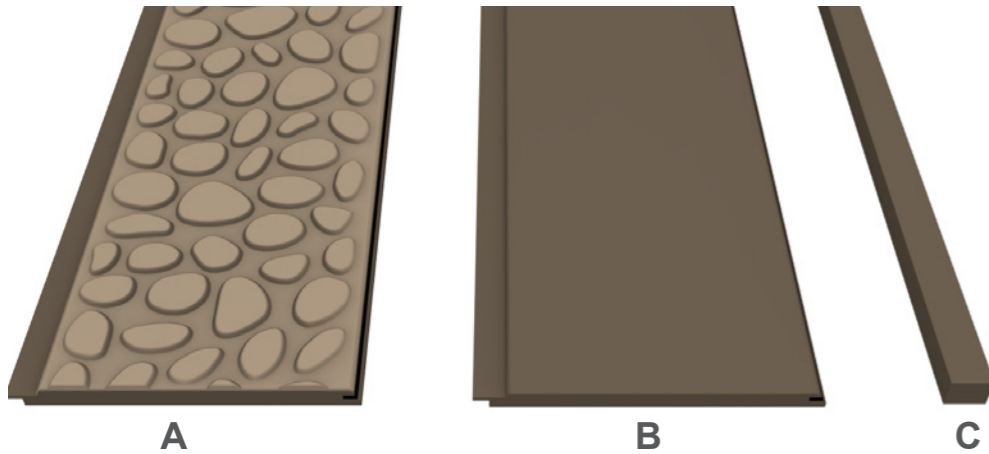
Le **MDF** utilisé dans nos produits est fabriqué dans des installations certifiées **ISO 9001:2015** et présente un niveau d'émission E0 conformément à la norme **TS EN 717-1**. Les processus de production du MDF et du composite à base de bois sont certifiés **FSC**.

INFORMATIONS PALETTE


Chaque palette contient 40 colis (160 panneaux). Poids approximatif : 1050 kg

COMPOSANTS

- A:** Panneau mural 3D - 2800 x 216 x (16-20) mm
B: Panneau de base plat - 2800 x 216 x 12 mm
C: Profil de départ et de finition - 2800 x 30 x 22 mm

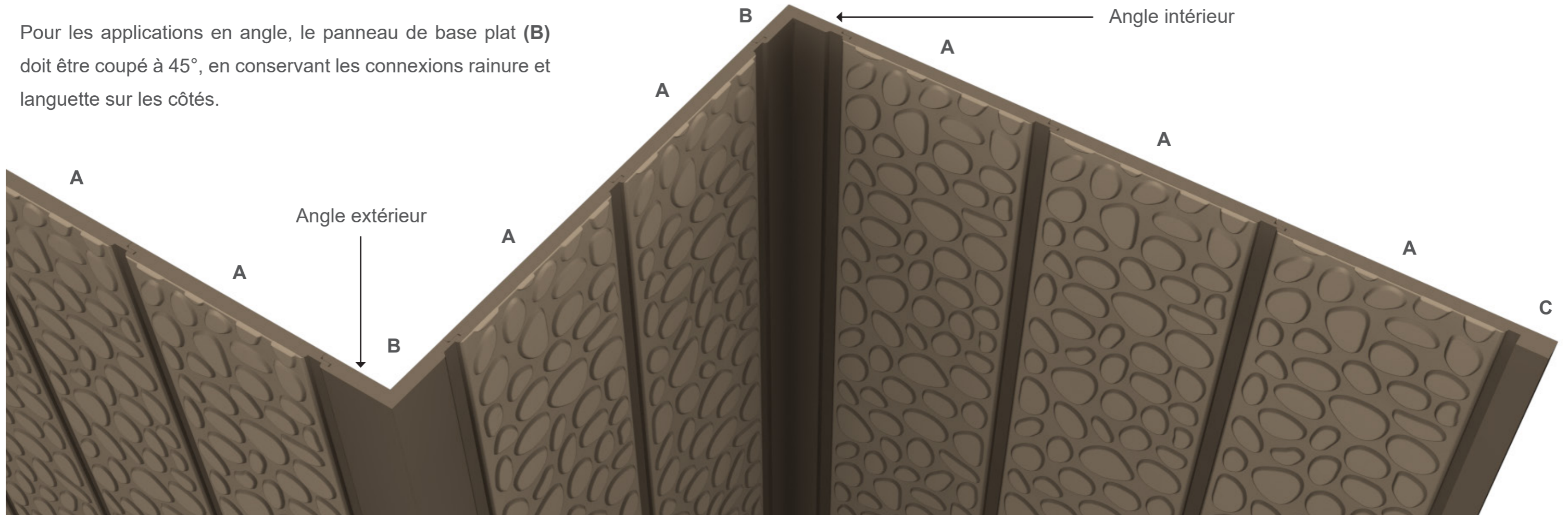


INSTRUCTIONS DE POSE

- ◇ Les panneaux sont assemblés par un système rainure-langouette, garantissant une installation rapide et précise.
- ◇ Les panneaux de base plats (**B**) et les profils de départ et de finition (**C**) sont fournis séparément, en brut ou fini.
- ◇ Si la surface du mur est lisse et plane :
 - Les panneaux peuvent être installés à l'aide de colles de construction adaptées.
 - Les colles à base de polyuréthane sont recommandées.
 - Les surfaces non peintes (brutes) offrent une meilleure adhérence.
- ◇ Si la surface du mur est irrégulière :
 - Une ossature horizontale (système de lattes) doit être installée avant la pose des panneaux.
 - Espacement maximal entre les lattes : 60 cm.
 - Les panneaux peuvent être fixés avec des clous sans tête, de la colle à bois ou les deux.

EXEMPLE D'INSTALLATION AVEC ANGLES

Pour les applications en angle, le panneau de base plat (**B**) doit être coupé à 45°, en conservant les connexions rainure et languette sur les côtés.



AU-DELÀ DES LIGNES



fitpanel3d.com