

Le pareti definiscono
il carattere di ogni spazio

FP **FITPANEL**[®]
— 3D WALL PANELS —

Hardy Amies
14 SAVILE ROW, LONDON







FP501



CODICE	FP501
Larghezza	216 mm
Altezza	2800 mm
Spessore	16 mm

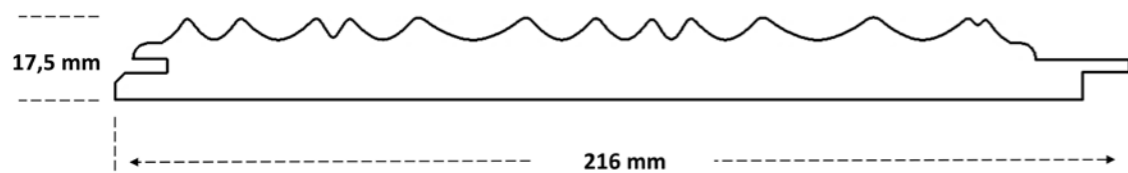
IMBALLO	FP501
Contenuto	4 pezzi
Superficie coperta	2.31 m ²
Peso	24.8 Kg







FP502



CODICE	FP502
Larghezza	216 mm
Altezza	2800 mm
Spessore	17.5 mm

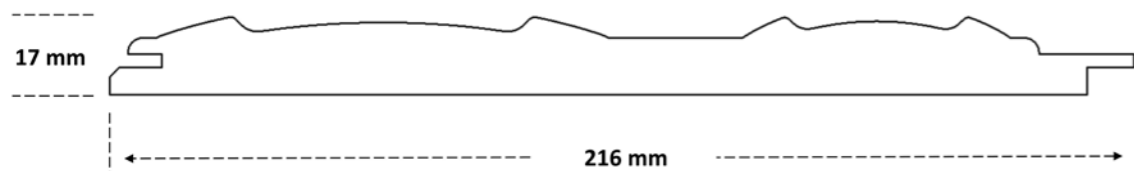
IMBALLO	FP502
Contenuto	4 pezzi
Superficie coperta	2.31 m ²
Peso	24.8 Kg





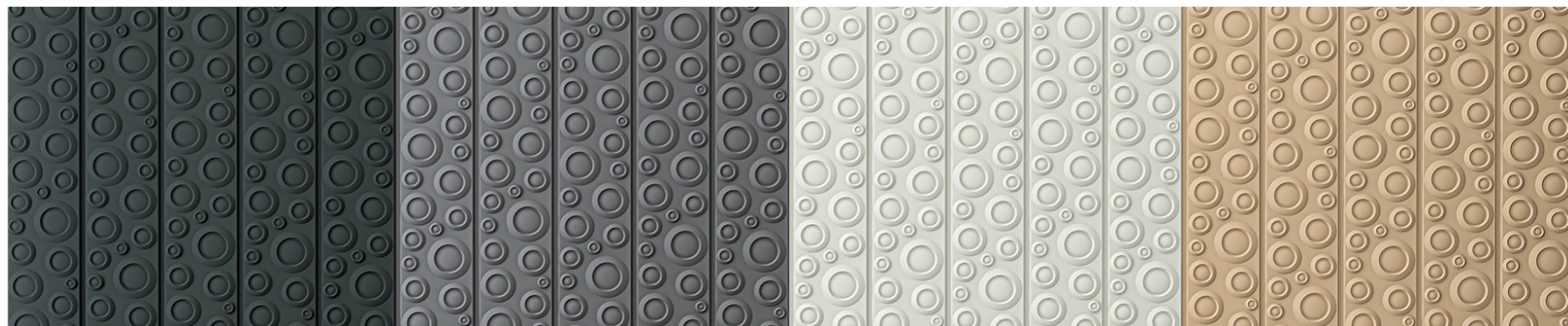


FP503



CODICE	FP503
Larghezza	216 mm
Altezza	2800 mm
Spessore	17 mm

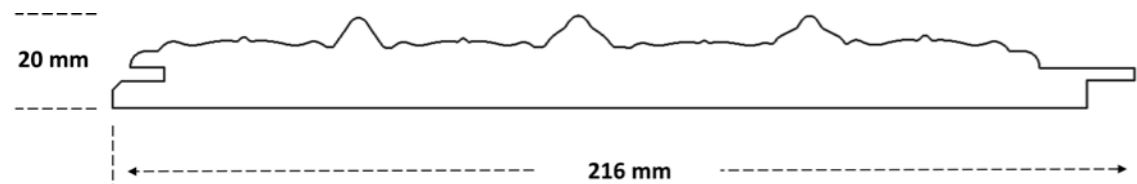
IMBALLO	FP503
Contenuto	4 pezzi
Superficie coperta	2.31 m ²
Peso	23.2 Kg





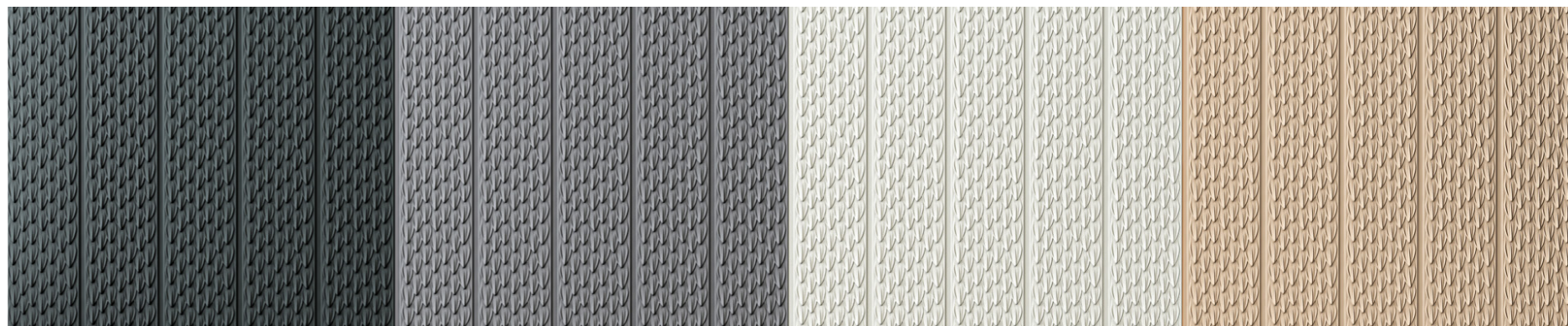


FP504



CODICE	FP504
Larghezza	216 mm
Altezza	2800 mm
Spessore	20 mm

IMBALLO	FP504
Contenuto	4 pezzi
Superficie coperta	2.31 m ²
Peso	24.4 Kg



OPZIONI DI FINITURA

Pannelli grezzi

- ◇ Forniti non trattati per applicazioni di finitura personalizzate.
- ◇ Le superfici sono pronte per la verniciatura; non è necessaria alcuna levigatura aggiuntiva.
- ◇ Compatibili con un'ampia gamma di sistemi di verniciatura, inclusi vernici cellulosiche, poliuretaniche, sintetiche, acriliche e a base d'acqua.

Finiture con membrana

- ◇ Fornite pronte per l'installazione.
- ◇ Superficie soft-touch con finitura opaca e liscia.
- ◇ Disponibili in quattro colori standard.
- ◇ Resistenti a impronte e graffi.
- ◇ Un'alternativa più durevole alle superfici verniciate, soprattutto nelle aree ad alto traffico.



Grigio Tempesta



Grigio Pietra



Grigio Moderno



Cappuccino

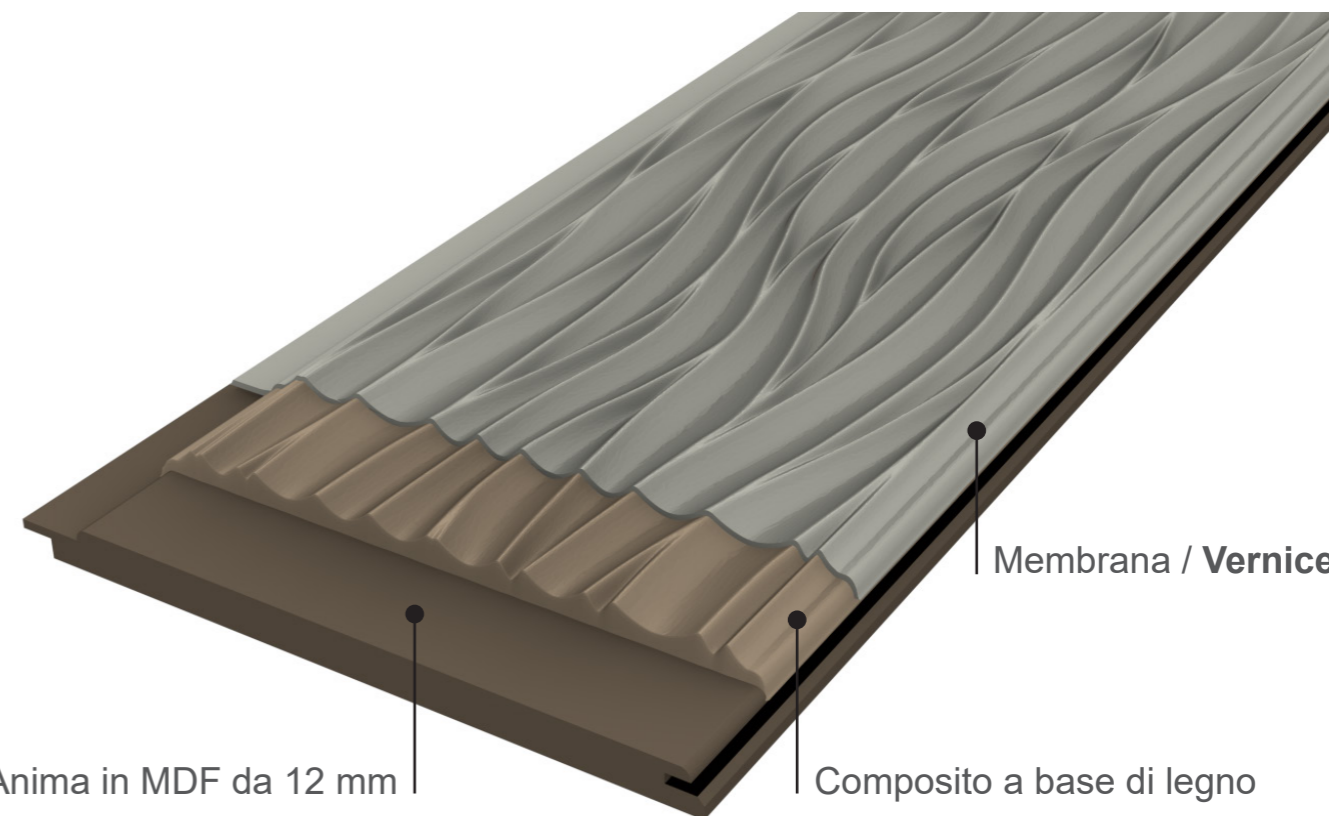
Finiture con membrana personalizzate

- ◇ Disponibili su richiesta, con un ordine minimo di 250 unità.
- ◇ Disponibili colori personalizzati e spessori della membrana da 0,20 a 0,50 mm.

CONTENUTI DIGITALI

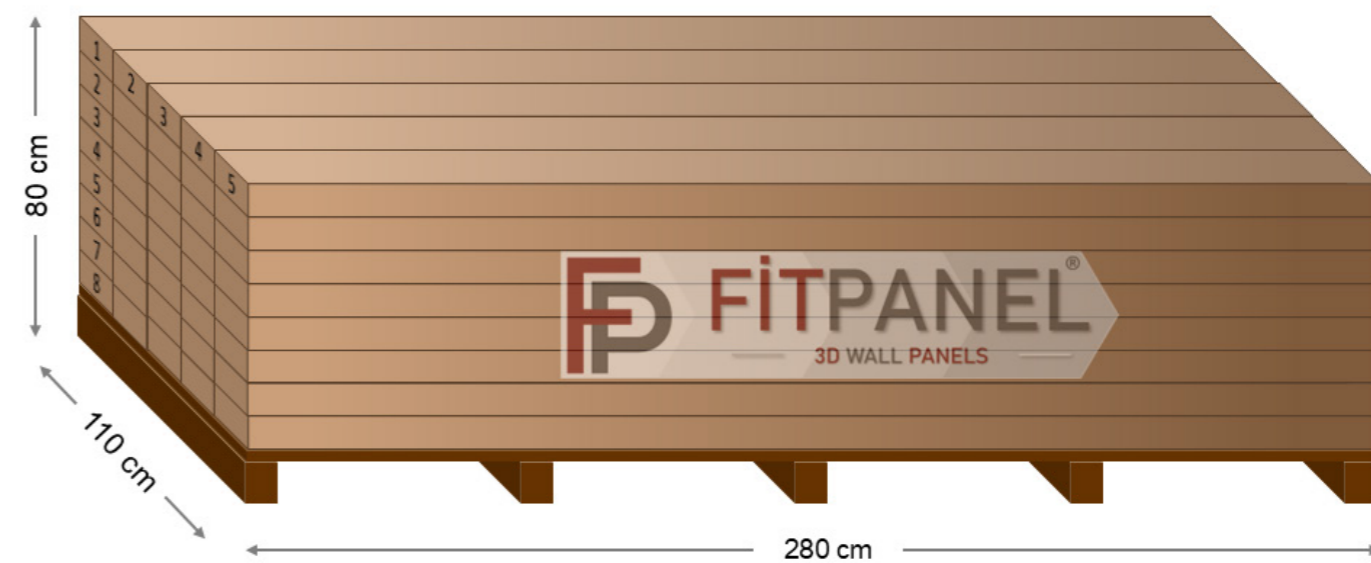
File modello in formato **STL** e **3ds Max** sono disponibili su richiesta per designer e architetti d'interni, per integrare i nostri prodotti nei progetti digitali.

STRUTTURA DEL PANNELLO



L'MDF utilizzato nei nostri prodotti è realizzato in stabilimenti certificati **ISO 9001:2015** e presenta un livello di emissioni **E0** conforme alla norma **TS EN 717-1**. Sia l'MDF che il composito a base di legno sono prodotti secondo processi certificati **FSC**.

INFORMAZIONI PALLET



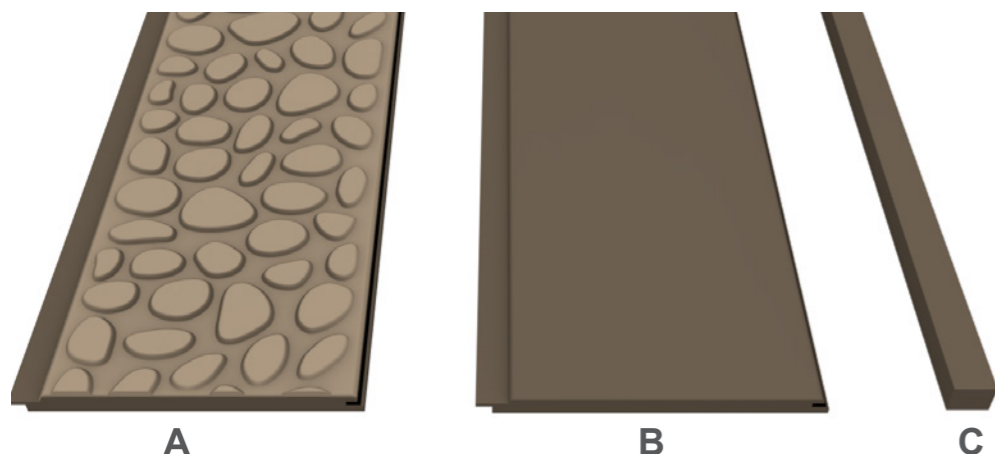
Ogni pallet contiene 40 confezioni (160 pannelli). Peso approssimativo: 1050 kg

COMPONENTI

A: Pannello murale 3D - 2800 x 216 x (16-20) mm

B: Pannello base piatto - 2800 x 216 x 12 mm

C: Profilo iniziale e finale - 2800 x 30 x 22 mm

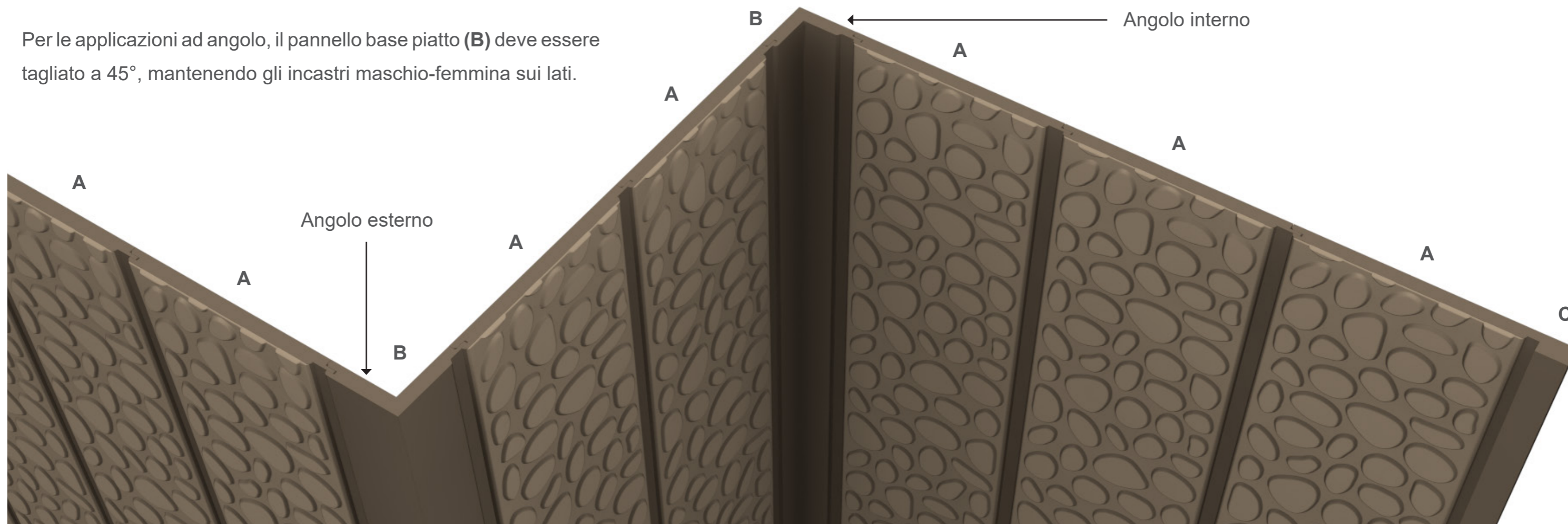


NOTE DI INSTALLAZIONE

- ◇ I pannelli sono collegati tramite incastro maschio-femmina, garantendo un'installazione rapida e precisa.
- ◇ I pannelli base piatti (B) e i profili iniziali e finali (C) sono forniti separatamente, grezzi o finiti.
- ◇ Se la superficie della parete è liscia e uniforme:
 - I pannelli possono essere installati utilizzando adesivi da costruzione idonei.
 - Si raccomandano adesivi a base poliuretanica.
 - Le superfici non verniciate (grezze) garantiscono una migliore adesione.
- ◇ Se la superficie della parete è irregolare:
 - Prima dell'installazione è necessario predisporre una sottostruttura orizzontale (sistema a listelli).
 - Distanza massima tra i listelli: 60 cm.
 - I pannelli possono essere fissati con chiodi senza testa, colla per legno o entrambi.

ESEMPIO DI INSTALLAZIONE CON ANGOLI

Per le applicazioni ad angolo, il pannello base piatto (**B**) deve essere tagliato a 45°, mantenendo gli incastri maschio-femmina sui lati.



OLTRE LE LINEE DRITTE



fitpanel3d.com