

Her Mekânın Karakteri
Duvarla Başlar

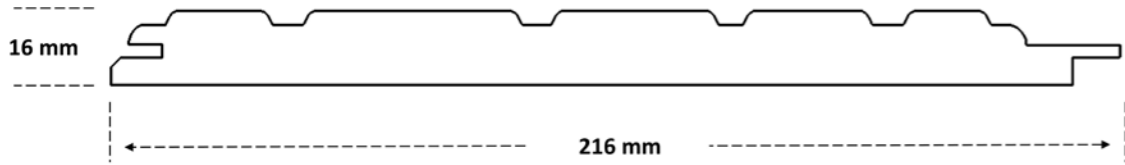
FP **FITPANEL**[®]
— 3D DUVAR PANELLERİ —

Hardy Amies
14 SAVILE ROW, LONDON





FP501



KOD	FP501
En	216 mm
Boy	2800 mm
Kalınlık	16 mm

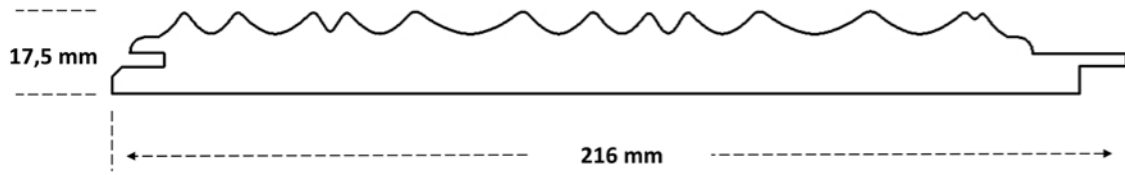
PAKET	FP501
İçerik	4 Adet
Kaplama Alanı	2.31 m ²
Ağırlık	24.8 Kg







FP502



KOD	FP502
En	216 mm
Boy	2800 mm
Kalınlık	17.5 mm

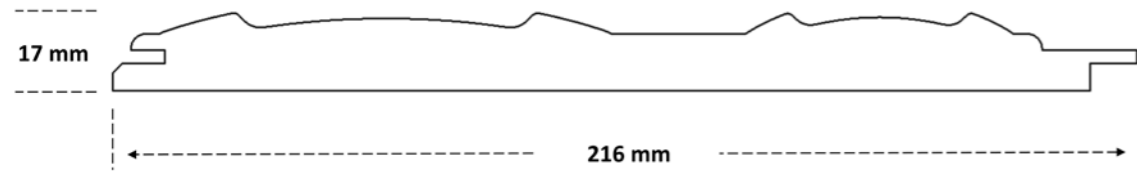
PAKET	FP502
İçerik	4 Adet
Kaplama Alanı	2.31 m ²
Ağırlık	24.8 Kg





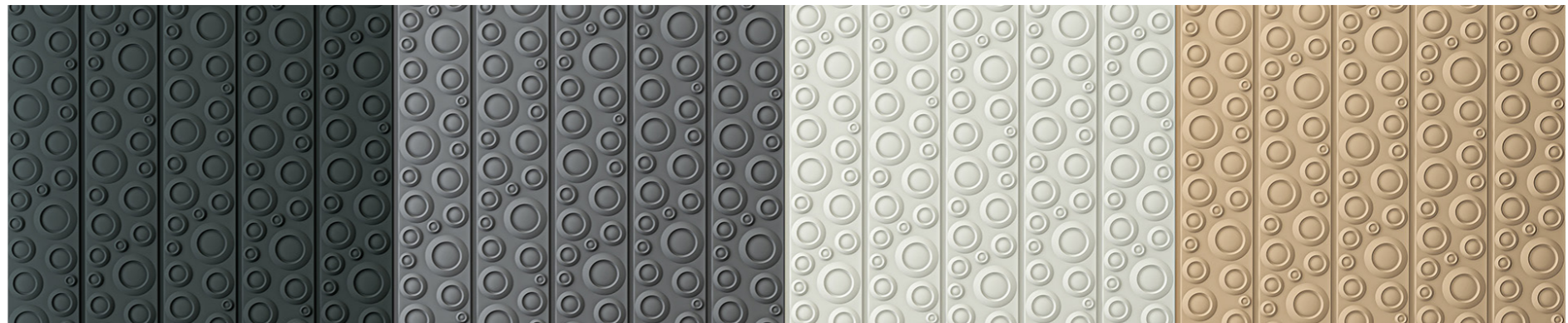


FP503



KOD	FP503
En	216 mm
Boy	2800 mm
Kalınlık	17 mm

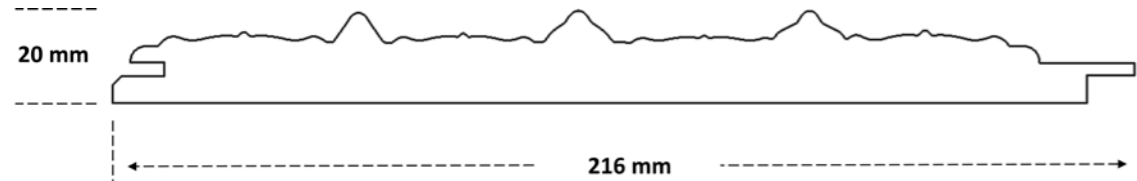
PAKET	FP503
İçerik	4 Adet
Kaplama Alanı	2.31 m ²
Ağırlık	23.2 Kg





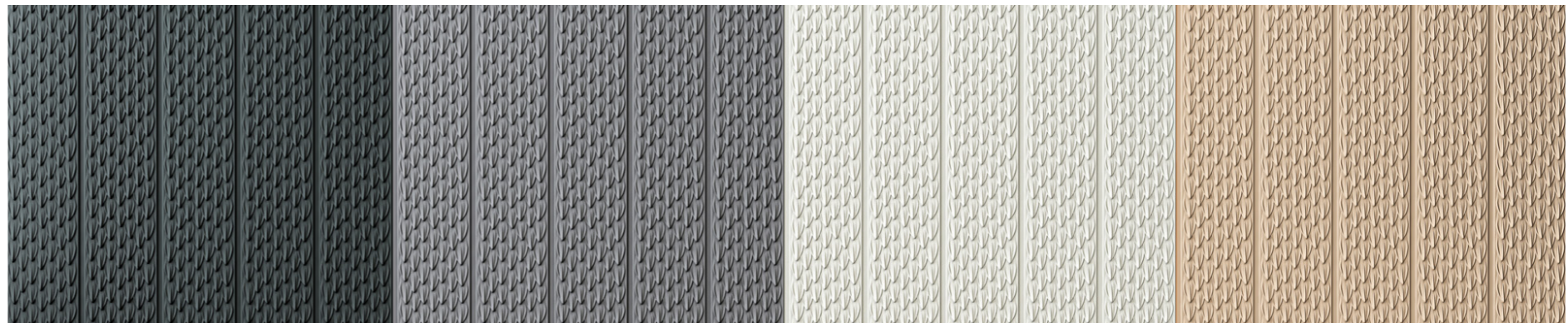


FP504



KOD	FP504
En	216 mm
Boy	2800 mm
Kalınlık	20 mm

PAKET	FP504
İçerik	4 Adet
Kaplama Alanı	2.31 m ²
Ağırlık	24.4 Kg



ESNEK YÜZEY SEÇENEKLERİ

Ham Paneller

- ◆ Özel yüzey uygulamaları için işlemsiz olarak sunulur.
- ◆ Yüzeyler boyaya hazırdır; zımpara gerektirmez.
- ◆ Selülozik, poliüretan, sentetik, akrilik ve su bazlı boya sistemleri ile uyumludur.

Membran Kaplama Seçenekleri

- ◆ Uygulamaya hazır şekilde teslim edilir.
- ◆ Yumuşak dokulu, mat ve pürüzsüz yüzeye sahiptir.
- ◆ 4 standart renk seçeneği mevcuttur.
- ◆ Parmak izi ve çizilmelere karşı dayanıklıdır.
- ◆ Yoğun kullanılan alanlarda boyalı yüzeylere göre daha dayanıklıdır.



Fırtına Gri



Taş Gri



Yeni Gri



Cappuccino

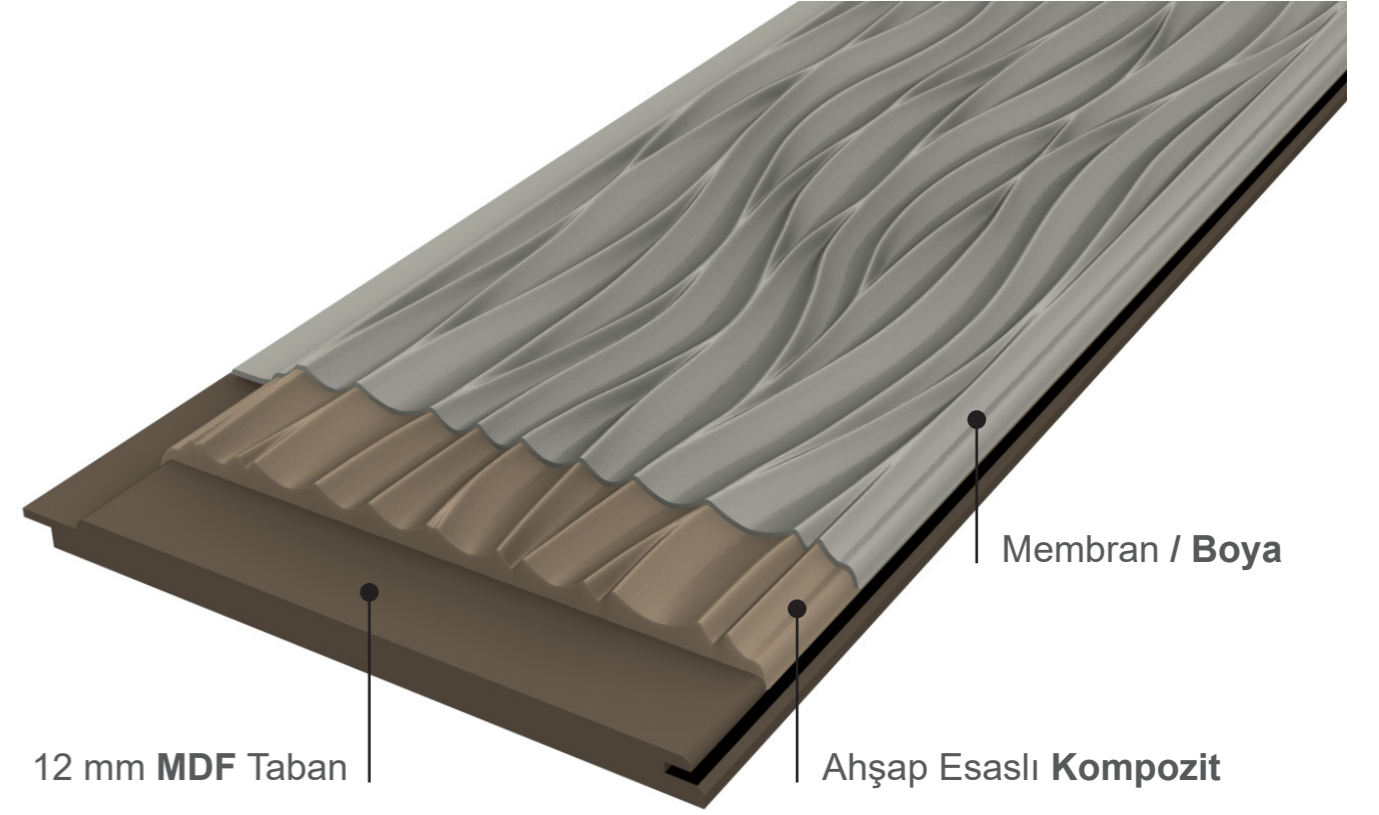
Özel Membran Kaplama

- ◆ Talep üzerine, minimum 250 adet siparişlerde üretilebilir.
- ◆ Özel renk ve 0,20–0,50 mm kalınlık seçenekleri mevcuttur.

DİJİTAL İÇERİK

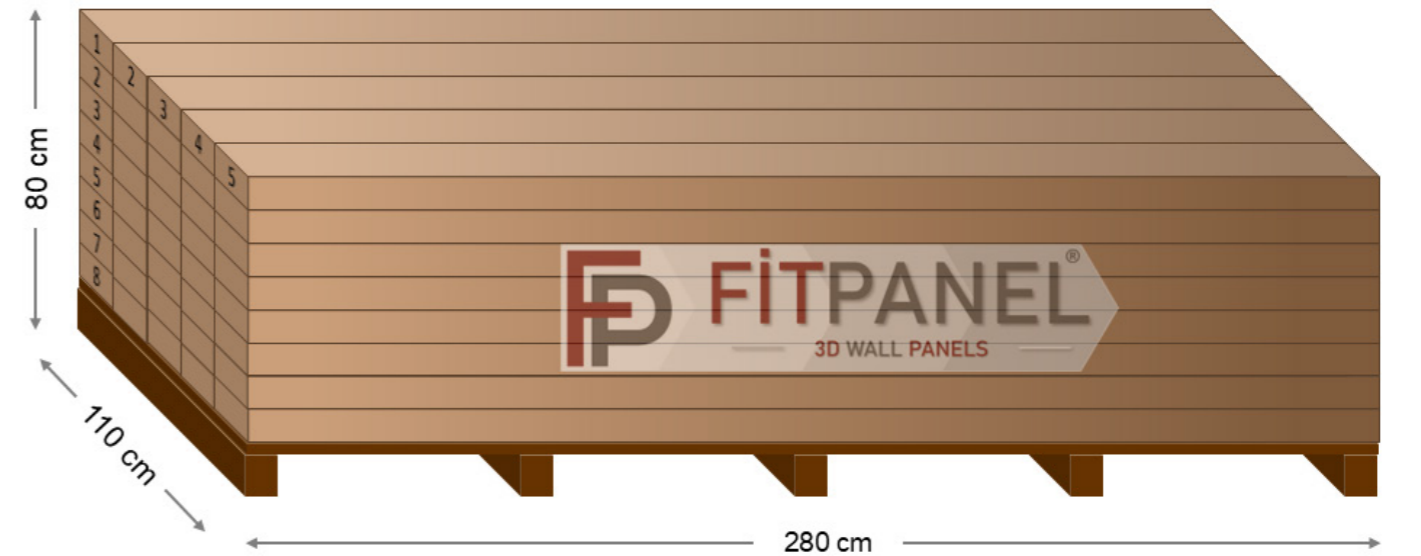
Ürünlerimizi dijital projelerinde kullanmak isteyen tasarımcılar ve iç mimarlar için **STL** ve **3ds Max** formatlarında model dosyaları talep üzerine paylaşılmaktadır.

PANEL YAPISI



Ürünlerimizde kullanılan **MDF**, **ISO 9001:2015** sertifikalı tesislerde üretilmekte olup **TS EN 717-1** standardına göre **E0** emisyon değerine sahiptir. MDF ve ahşap esaslı kompozit katmanların üretim süreçleri **FSC** sertifikalıdır.

PALET BİLGİSİ



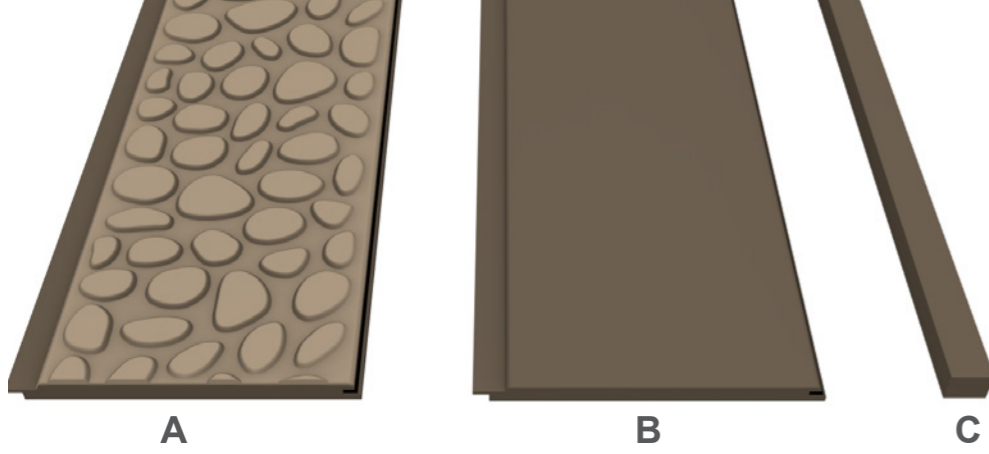
Her palet 8 × 5 = 40 paket (160 panel) içerir. Yaklaşık ağırlık: 1050 kg

BİLEŞENLER

A: 3D Duvar Paneli - 2800 x 216 x (16-20) mm

B: Düz Taban Paneli - 2800 x 216 x 12 mm

C: Başlangıç & Bitiş Profili - 2800 x 30 x 22 mm

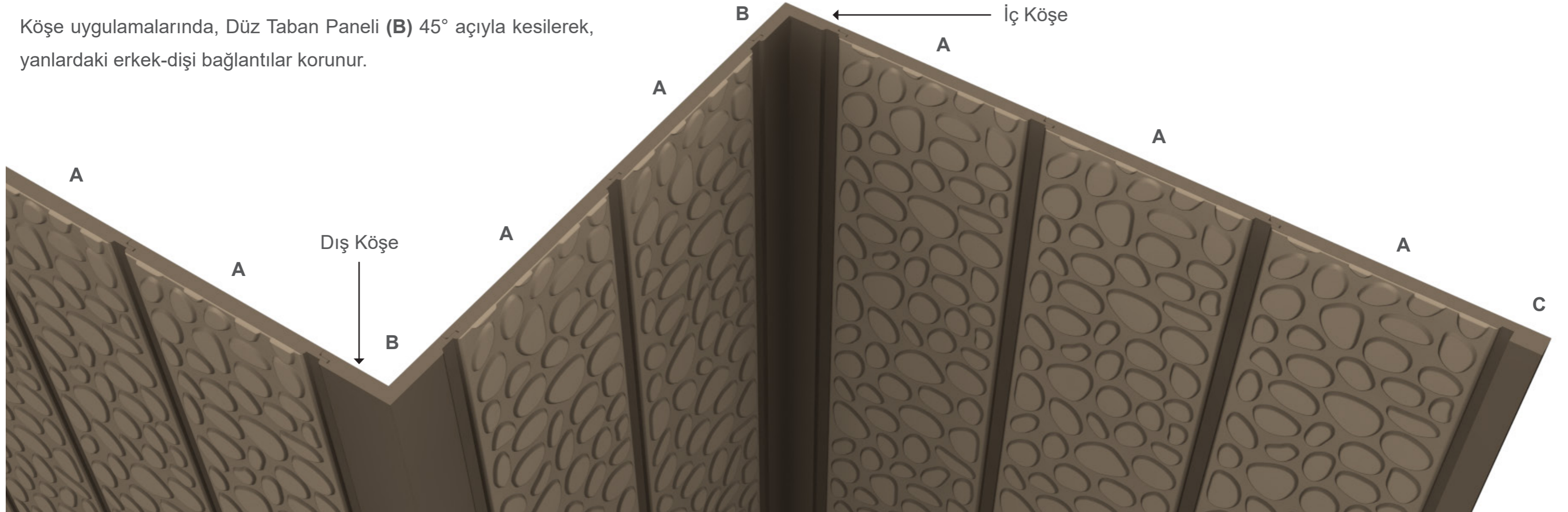


MONTAJ NOTLARI

- ◇ Paneller, erkek-dişi geçme sistemi sayesinde hızlı ve kolay şekilde birbirine bağlanır.
- ◇ Düz Taban Paneli (**B**) ve Başlangıç & Bitiş Profili (**C**) ayrı olarak temin edilir. Ham veya kaplamalı olabilir.
- ◇ Duvar yüzeyi düzgün ve pürüzsüz ise:
 - Paneller uygun yapı yapıştırıcıları ile sabitlenir.
 - Poliüretan esaslı yapıştırıcılar önerilir.
 - Boyasız (ham) duvar yüzeyine daha iyi yapışır.
- ◇ Duvar yüzeyi eğri veya düzensiz ise:
 - Uygulama öncesinde duvara yatay karkas (çıta sistemi) oluşturulmalıdır.
 - Çıtalar arası mesafe en fazla 60 cm olmalıdır.
 - Paneller, karkasa başsız çivi, ahşap tutkalı veya her ikisinin birlikte kullanımıyla sabitlenebilir.

KÖŞE DETAYLI MONTAJ

Köşe uygulamalarında, Düz Taban Paneli (**B**) 45° açıyla kesilerek, yanlardaki erkek-dişi bağlantılar korunur.



DÜZ ÇİZGİLERİN ÖTESİNDE



fitpanel3d.com